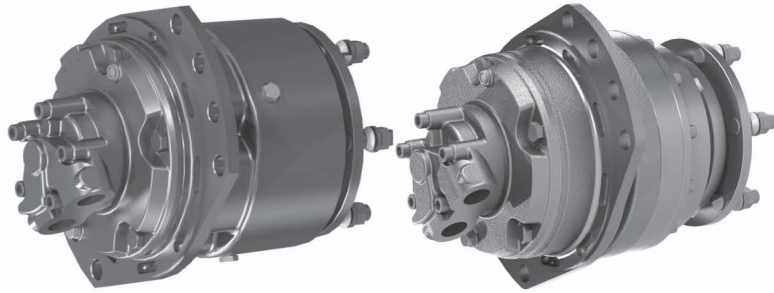


GK3A GFK3AR



		500	650	750	850	1000	1150	1200	1450	1550
Equivalent displacement ⁽¹⁾ <i>Cilindrata equivalente</i> ⁽¹⁾	[cc/rev]	493	643	770	860	1005	1108	1216	1448	1571
Reduction ratio <i>Rapporto di riduzione</i>		5:1								
Bore <i>Alesaggio</i>	[mm]	28	32	35	37	40	42	44	48	50
Stroke <i>Corsa</i>	[mm]	32								
Specific torque <i>Coppia specifica</i>	[Nm/bar]	7,84	10,24	12,25	13,69	16,00	17,64	19,36	23,04	25,00
Continuous pressure <i>Pressione in continuo</i>	[bar]	250	250	250	250	250	250	250	220	205
Peak pressure ⁽²⁾ <i>Pressione di picco</i> ⁽²⁾	[bar]	425	400	400	375	350	350	350	300	280
Peak power ⁽³⁾ <i>Potenza di picco</i> ⁽³⁾	[kW]	48								
Continuous speed ⁽⁴⁾ <i>Velocità in continuo</i> ⁽⁴⁾	[rpm]	110	110	110	110	110	110	90	70	70
Maximum speed ⁽⁴⁾ <i>Velocità massima</i> ⁽⁴⁾	[rpm]	200	200	200	180	160	140	140	130	130
Approximative weight <i>Peso approssimativo</i>	[kg]	75	unit <i>unità</i>		Type of brake <i>Tipo di freno</i>			Negative disc brake <i>Freno a dischi negativo</i>		
Maximum casing pressure <i>Pressione massima in carcassa</i>	[bar]	1	continuous <i>continuo</i>		Admissible temperatures <i>Temperature ammissibili</i>			[°C]	-20	minimum <i>minimo</i>
		5	peak <i>picco</i>						+80	maximum <i>massimo</i>
Motor oil capacity <i>Capacità olio motore</i>	[l]	1,5	Static braking torque ⁽⁵⁾ <i>Coppia di frenatura statica</i> ⁽⁵⁾			[Nm]	8200			
Gearbox oil capacity <i>Capacità olio riduttore</i>	[l]	1,7	Minimum brake pilot pressure <i>Pressione minima pilotaggio freno</i>			[bar]	20			
Brake pilot volume <i>Volume pilotaggio freno</i>	[cm ³]	3,9	Maximum brake pilot pressure <i>Pressione massima pilotaggio freno</i>			[bar]	50			
Bolt torque setting <i>Coppia serraggio viti</i>	[Nm]	767,0 coarse 958,0 <i>grosso</i>	799,0 fine 1008,0 <i>fine</i>	Suggested bolt type <i>Viti suggerite</i>			M22	12.9		

NOTES / NOTE

(1) Equivalent displacement = motor displacement x reduction ratio of gearbox (5:1)

(1) *Cilindrata Equivalente = cilindrata motore x rapporto di riduzione del riduttore (5:1)*

(2) For higher peak pressures please contact the SAI Technical Department.

(2) *Per pressioni di picco maggiori contattare l'Ufficio Tecnico SAI*

(3) For higher peak power please contact the SAI Technical Department.

(3) *Per potenze di picco maggiori contattare l'Ufficio Tecnico SAI.*

(4) For higher continuous and maximum speeds please contact the SAI Technical Department

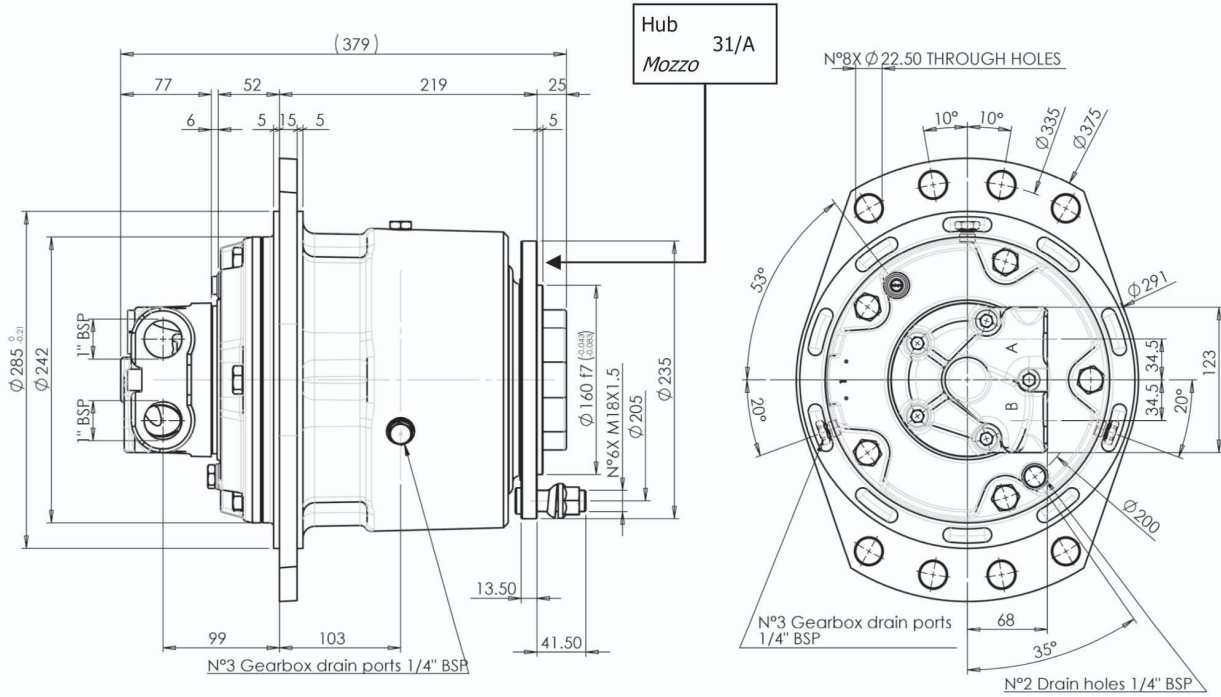
(4) *Per velocità in continuo e massime maggiori contattare l'Ufficio Tecnico SAI*

(5) If the brake is engaged for a long time, the braking torque could increase considerably. The brake requires to be periodically engaged and disengaged to maintain the desired performances.

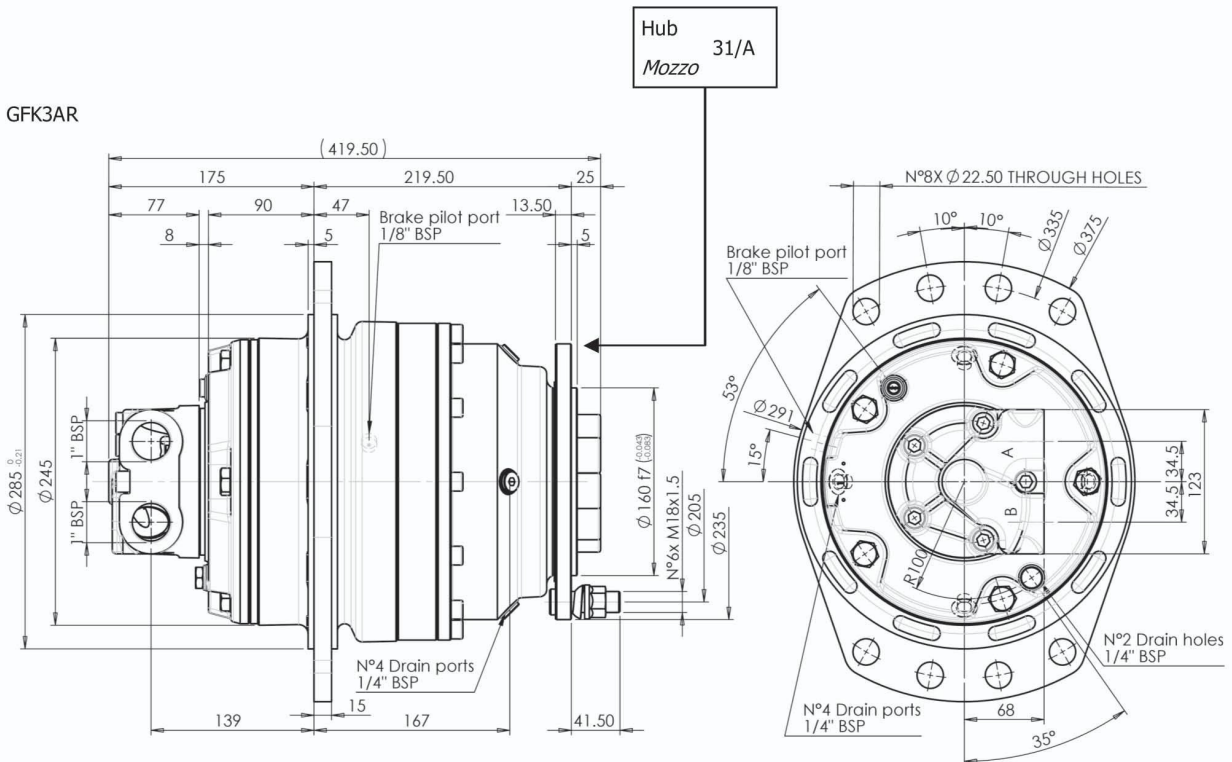
(5) *Quando il freno rimane ingaggiato per un lungo periodo di tempo la coppia frenante può aumentare considerevolmente. Si consiglia periodicamente di pilotare il freno in modo da garantire i dati dichiarati.*

DIMENSIONAL DRAWINGS
DISEGNI D'INGOMBRO

GK3A



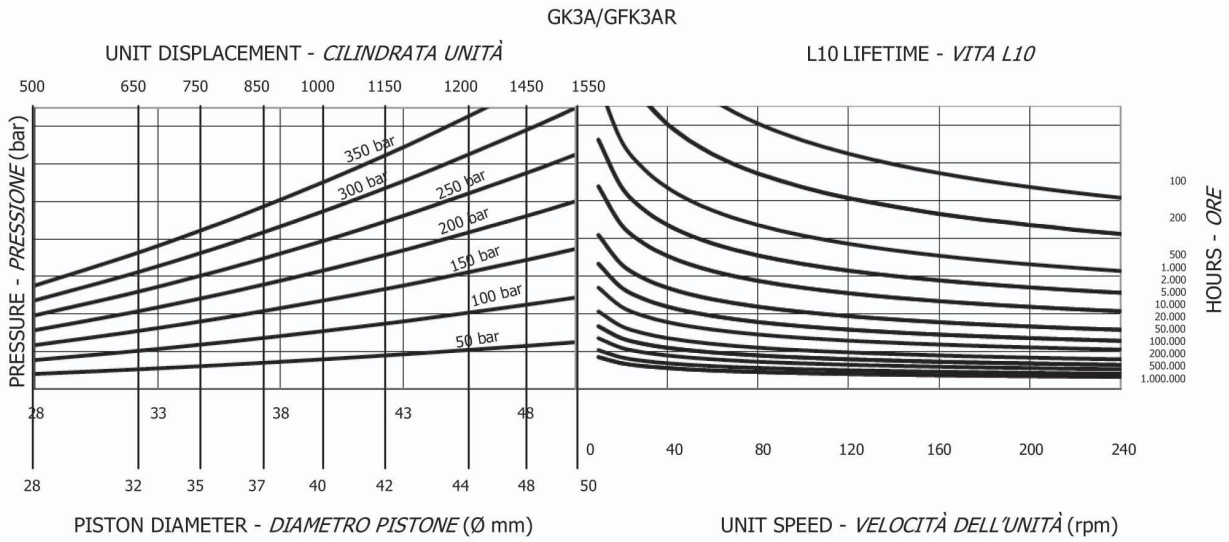
GFK3AR



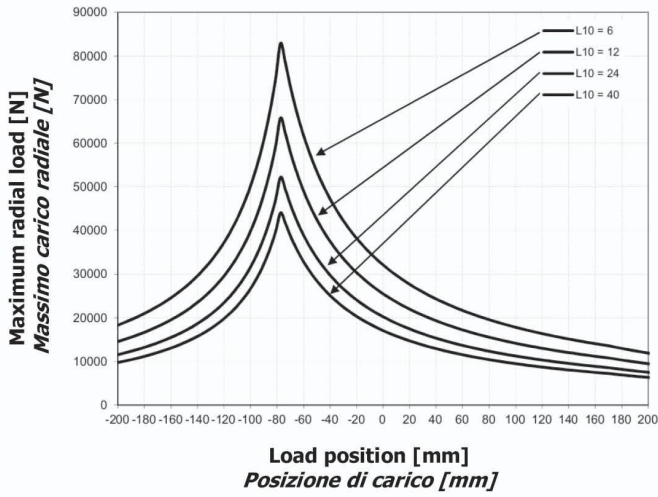
GRAPHS
GRAFICI

Bearing lifetime has been estimated according to L_{10} (according to ISO 281:1990).
Please contact the SAI Technical Department for other graphs relating to this product.

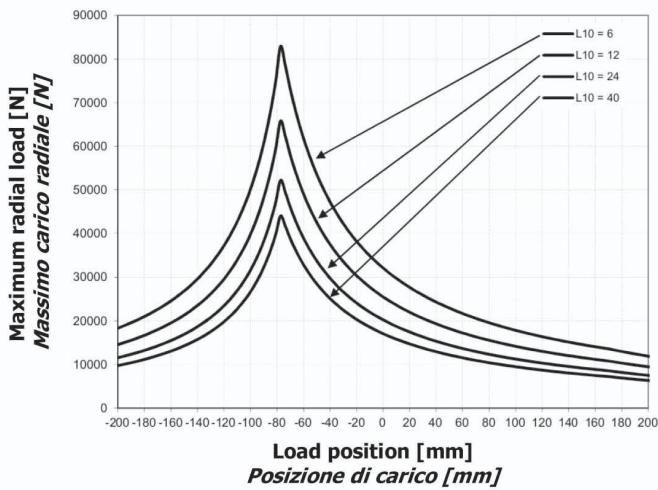
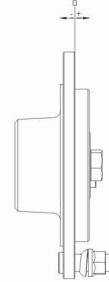
*La durata è stata calcolata in accordo con la formula L_{10} (secondo ISO 281:1990).
Vi preghiamo di contattare l'Ufficio Tecnico SAI per altri grafici relativi a questo prodotto.*



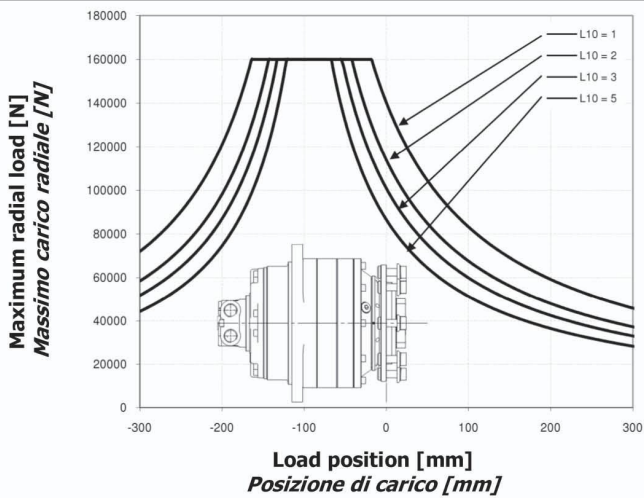
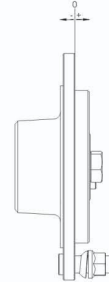
GRAPHS
GRAFICI



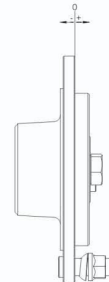
K3



K3A



K4



ORDER CODES CODICI D'ORDINE

1	2	3	4	5	6	7	8	9	10								
G	+		+	K3R	+		+		+	D40	+		+		+		
1 Motor type		G	=	fixed displacement		1 Tipologia di motori	G	=	cilindrata fissa		BD	=	doppia cilindrata		BV	=	cilindrata variabile
2 Brake option		No code	=	no brake		2 Opzione freno	Nessun codice	=	nessun freno		F	=	freno				
3 Gearbox series		K3	=	not available with brake option. Reduction ratio 7:1. Compact		3 Serie riduttore	K3	=	non disponibile con opzione freno. Rapporto di riduzione 7:1. Compatto		K3A	=	non disponibile con opzione freno. Rapporto di riduzione 5:1. Compatto		K3R	=	rapporto di riduzione 7:1.
		K3A	=	not available with brake option. Reduction ratio 5:1. Compact			K3A	=	rapporto di riduzione 5:1.		K3AR	=	rapporto di riduzione 5:1.		K4	=	rapporto di riduzione 5,6:1
		K3R	=	reduction ratio 7:1.			K3R	=	rapporto di riduzione 7:1.								
		K3AR	=	reduction ratio 5:1			K3AR	=	rapporto di riduzione 5:1.								
		K4	=	reduction ratio 5,6:1			K4	=	rapporto di riduzione 5,6:1								
4 Displacement		see table				4 Cilindrata	vedere tabella										
5 Hub options		31A	=	hub 31/A		5 Opzioni mozzo	31A	=	mozzo 31/A		31D	=	mozzo 31/D, include tenuta maggiorata.		31G	=	mozzo 31/G, include tenuta maggiorata.
		31D	=	hub 31/D, includes a larger seal.			31D	=	tenuta maggiorata.								
		31G	=	hub 31/G, includes a larger seal.			31G	=	tenuta maggiorata.								
6 Options		V	=	FKM seals		6 Opzioni	V	=	tenute in FKM		I	=	breath valve		O	=	olio separato
		I	=	breath valve			I	=	breath valve								
		O	=	separated oil			O	=	olio separato								
7 Lubrication options		U	=	shared oil, max. cont. case press. 0.5 bar and max. peak press. 1.5 bar for hubs 31/D and 31/G.		7 Opzioni lubrificazione	U	=	olio unico, max. press. cont. in carcassa 0.5 bar e max. press. picco 1.5 bar per mozzi 31/D e 31/G.								
8 Distributor		see distributors section				8 Distributore	vedere sezione distributori										
		D40 standard					D40 standard										
9 Direction of rotation (viewed from the output side) with input flow in port A, output in B.		No code	=	clockwise rotation		9 Direzione d'uscita (visto dal lato d'uscita) con portata in ingresso in porta A, uscita in porta B.	Nessun codice	=	rotazione oraria		L	=	rotazione anti-oraria				
		L	=	anti-clockwise rotation			L	=	rotazione anti-oraria								
10 Distributor cover orientation		No code	=	position 1		10 Orientamento coperchio distributore	Nessun codice	=	posizione 1		DM2	=	posizione 2		DM3	=	posizione 3
		DM2	=	position 2			DM2	=	posizione 2		DM4	=	posizione 4		DM5	=	posizione 5
		DM3	=	position 3			DM3	=	posizione 3								
		DM4	=	position 4			DM4	=	posizione 4								
		DM5	=	position 5			DM5	=	posizione 5								

Example

Esempio

GFK3 700 31A U D40

(standard)

GFK3 700 31A V U D40L DM5

(options: FKM seals and anti-clockwise sense of rotation)

(opzioni: tenute in FKM e direzione d'uscita in rotazione anti-oraria)